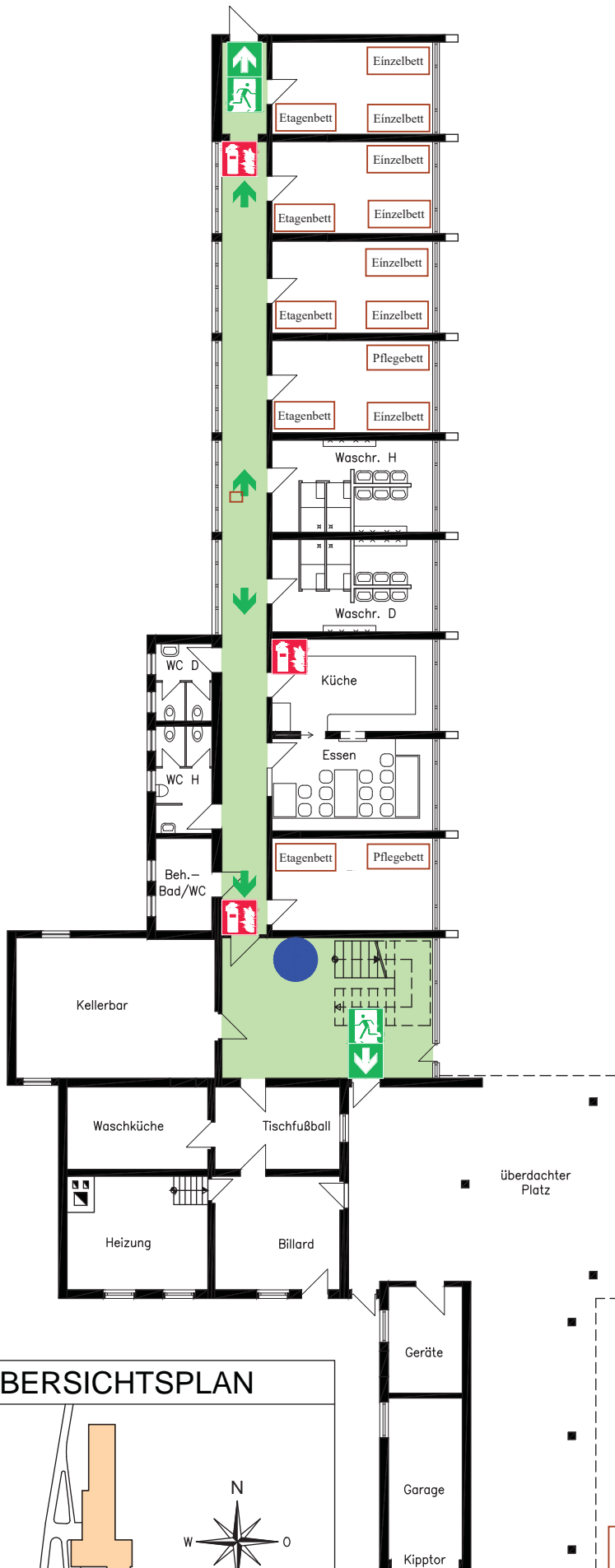


Flucht- und Rettungsplan



Verhalten im Brandfall Ruhe bewahren


- 1. Brand melden** 

Telefon: 112
WO ist es passiert?
WAS ist passiert?
WIE VIELE sind betroffen/verletzt?
WELCHE Gefahren liegen vor?
WARTEN auf Rückfragen!
- 2. In Sicherheit bringen** 

Gefährdete Personen mitnehmen
Türen schließen
Gekennzeichneten Rettungswegen folgen
Aufzug nicht benutzen
Anweisungen beachten
- 3. Löschversuch unternehmen** 

Feuerlöscher benutzen

Verhalten bei Unfällen Ruhe bewahren








- 1. Unfall melden** 

Telefon: 112
WO geschah es?
WAS geschah?
WIE VIELE Verletzte?
WELCHE Arten von Verletzungen?
WARTEN auf Rückfragen!
- 2. Erste Hilfe** 

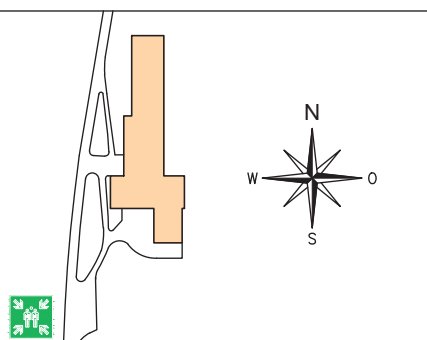
Absicherung des Unfallortes
Versorgen der Verletzten
Anweisungen beachten
- 3. Weitere Maßnahmen**

Rettungsdienste einweisen
Schaulustige entfernen

LEGENDE

-  Standort
-  Fluchtweg
-  Notausgang mit Richtungspfeil
-  Erste Hilfe
-  Sammelstelle
-  Feuerlöscher
-  Treppe

ÜBERSICHTSPLAN



Die Betteneinteilung wurde am 18.03.2018 vom Club 82 eingefügt / aktualisiert

| | | |
|--|--|---------------|
| Brandschutzconsult GmbH & Co. KG In der Rohrmatt 1 77955 Ettenheim Tel. (0 78 22) 44 71-0 Fax (0 78 22) 44 71-29 E-mail: cad@brandschutzconsult.de Homepage: www.brandschutzconsult.de | Freizeithaus Waldhof Waldhof 1 77978 Schweighausen | |
| | Untergeschoss | |
| | 21.11.2017 | 201720130-001 |